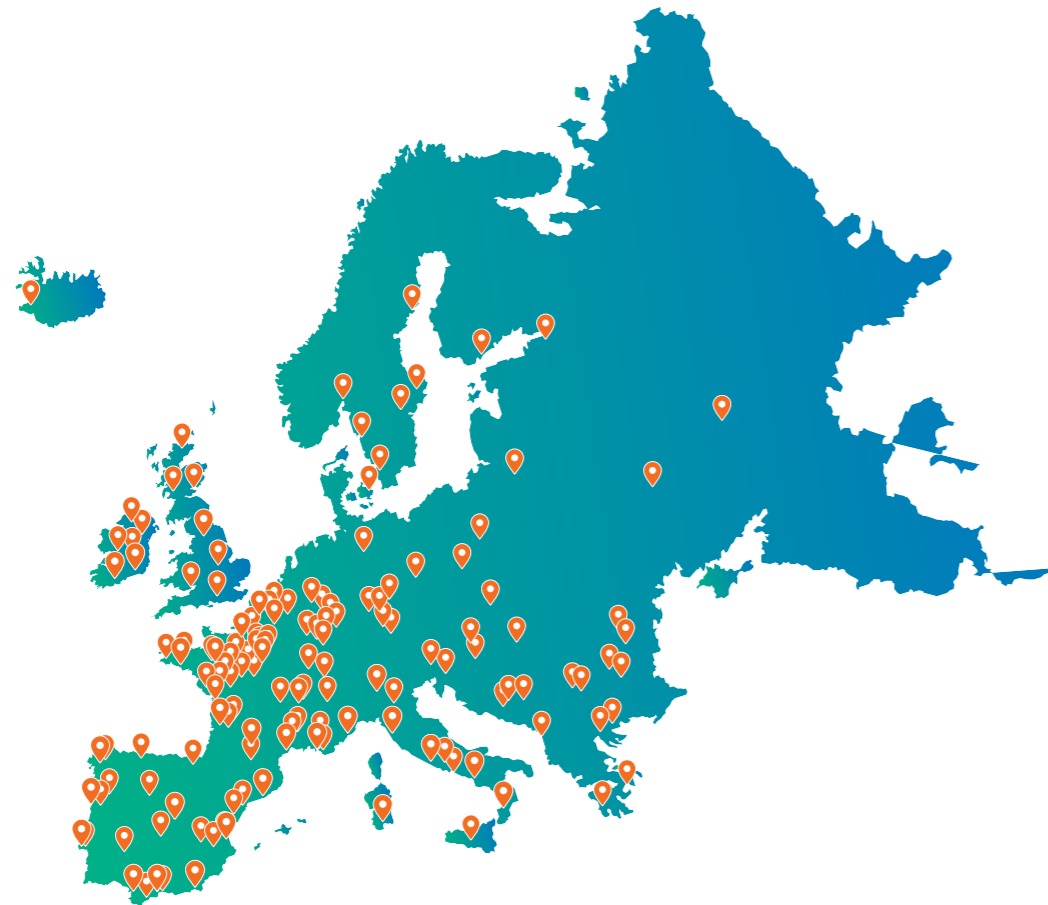


# REJOIGNEZ UN RÉSEAU D'UTILISATEURS QUI NE CESSE DE S'ÉLARGIR



NATHALIE FRIER, MAIRE DE SAINT-FONS ET  
CONSEILLÈRE MÉTROPOLITAINE DÉLÉGUÉE À  
L'ÉCONOMIE RÉSIDENNELLE, COMMERCE DE  
PROXIMITÉ ET AU SUIVI POLITIQUE DE LA VILLE

« Le RFSC est un précieux outil de gestion pour la commune de Saint-Fons désireuse de promouvoir un développement territorial intégré. Il permet notamment, aux élus et aux techniciens, de mieux appréhender la multitude d'actions mises en oeuvre localement en les structurant au regard des 17 ODD, de réaliser un exercice prospectif en intégrant les actions souhaitables et surtout de s'interroger sur les ambitions affichées, le tout à horizon 2030, en réorientant si nécessaire les politiques publiques. Le RFSC est un outil simple et pratique d'évaluation des politiques territoriales, un outil de partage et d'information favorisant des décisions éclairées. »

Porté par les ministères français de la Transition écologique et solidaire et de la Cohésion des territoires, en partenariat avec le Conseil des communes et régions d'Europe (CCRE), le référentiel des villes et territoires durables a été conçu par le Cerema et développé par le CSTB. Il accompagne les collectivités de la construction de leur stratégie à la mise en oeuvre des actions et à leur évaluation. Il promeut une vision partagée de la ville durable à travers 30 objectifs stratégiques inspirés des textes de référence européens et internationaux. Il inclut également les 17 Objectifs de développement durable (ODD) de l'ONU pour une mise en oeuvre simplifiée dans les territoires. Enfin, le RFSC est un outil support de la norme internationale ISO 37101 pour le développement durable des collectivités.

#### INFORMATIONS DE CONTACT :

RFSC (Reference Framework for Sustainable Cities)  
Mél. : [info@rfsc.eu](mailto:info@rfsc.eu) - site internet : [www.rfsc.eu](http://www.rfsc.eu)

Réalisation :  
Centre d'études et d'expertise sur les risques, l'environnement, la mobilité et l'aménagement  
Cerema Territoires et ville : 2 rue Antoine Charial - 69426 Lyon Cedex 03  
Tél. : +33 (0)4 72 74 58 00

Conception graphique : [www.toybox-design.com](http://www.toybox-design.com) - Tél. : +33 (0)6 88 47 92 11



VERS DES VILLES VERTES, INCLUSIVES ET ATTRACTIVES  
Le référentiel des villes et territoires durables

## Le référentiel des villes et territoires durables

Un outil web pour accompagner les villes  
vers le développement urbain durable



RENFORCEZ  
VOTRE STRATEGIE



ÉVALUEZ  
VOTRE PROJET



MESUREZ  
VOS AVANCÉES



Découvrez le site sur  
[www.rfsc.eu](http://www.rfsc.eu) et créez votre compte !



# VOUS ÊTES URBANISTE, ÉLU LOCAL, ACTEUR DE L'AMÉNAGEMENT URBAIN DANS UN ORGANISME PUBLIC OU PRIVÉ...

WWW.RFSC.EU

## Rejoignez le réseau des villes durables européennes et échangez autour de vos projets

Valorisez sur la plateforme vos **projets urbains** de l'échelle du territoire à celle du quartier.

Échangez en partageant vos expériences avec d'autres villes engagées pour **le mieux vivre de leurs habitants**.

Inspirez vous, assurez la **réussite de vos projets** et réalisez vos ambitions.

## Facilitez vous la ville

Dialoguez avec l'ensemble de vos partenaires et dessinez la **stratégie de votre territoire**.

Communiquez votre vision d'un **développement urbain durable** adapté à votre ville.

Visualisez vos avancées, valorisez vos réalisations et relevez de nouveaux défis.



### RENFORCEZ VOTRE STRATEGIE

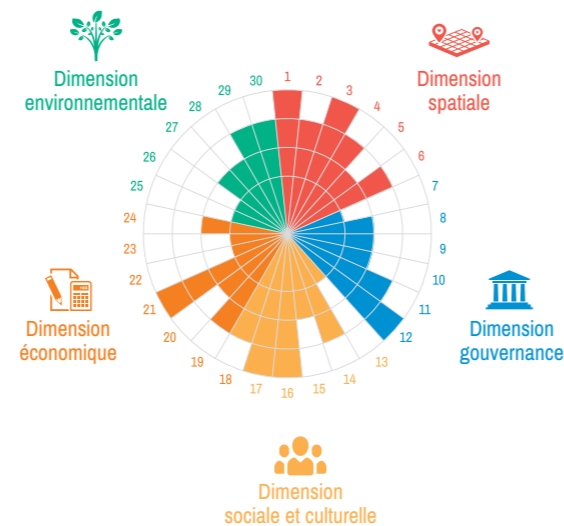
Définissez le profil de votre projet en hiérarchisant les enjeux

5 DIMENSIONS, 30 OBJECTIFS,  
POUR VOUS GUIDER DANS VOS PROJETS

- Intégrez les dimensions **spatiale, sociale, environnementale, économique** et de **gouvernance** de votre projet

- Inspirez vous des **30 objectifs** du RFSC et dessinez votre propre trajectoire vers un **développement urbain plus harmonieux**

- Mettez en oeuvre les **17 Objectifs de développement durable (ODD)** de l'ONU sur votre territoire



### ÉVALUEZ VOTRE PROJET

Vérifiez l'adéquation de vos actions avec vos ambitions stratégiques

ET INSPIREZ-VOUS D'ACTIONS URBAINES INNOVANTES

 **ESPACE : Objectif 1**  
AUGMENTER LE NOMBRE D'ESPACES VERTS

 **GOUVERNANCE : Objectif 2**  
AMÉLIORER LA PARTICIPATION CITOYENNE

 **SOCIAL : Objectif 3**  
AMÉLIORER L'ÉDUCATION ET L'APPRENTISSAGE

 **ÉCONOMIE : Objectif 4**  
STIMULER L'ÉCONOMIE CIRCULAIRE ET VERTE

 **ENVIRONNEMENT : Objectif 5**  
DIMINUER LE FLUX DE VÉHICULES



### MESUREZ VOS AVANCÉES

Bénéficiez d'indicateurs pertinents, indiquez vos valeurs en ligne et suivez l'évolution de votre projet

30 INDICATEURS CLÉS ET DES INDICATEURS SECONDAIRES ISSUS DE BASES DE DONNÉES DE RÉFÉRENCE ET RASSEMBLÉS SUR LA PLATEFORME

 PROXIMITÉ DES SERVICES DE BASE  
**58 % de la population** de Barcelone vit à moins de 500 m d'un marché municipal

 QUALITÉ DE L'AIR  
À Stuttgart, **63 jours par an** au dessus de la limite européenne de concentration des particules fines (PM10)

 ACCÈS AUX ESPACES VERTS  
**69 % de la population** de Gênes vit à moins de 300 m d'un espace vert